

WIATROŁAP 1 szt.2

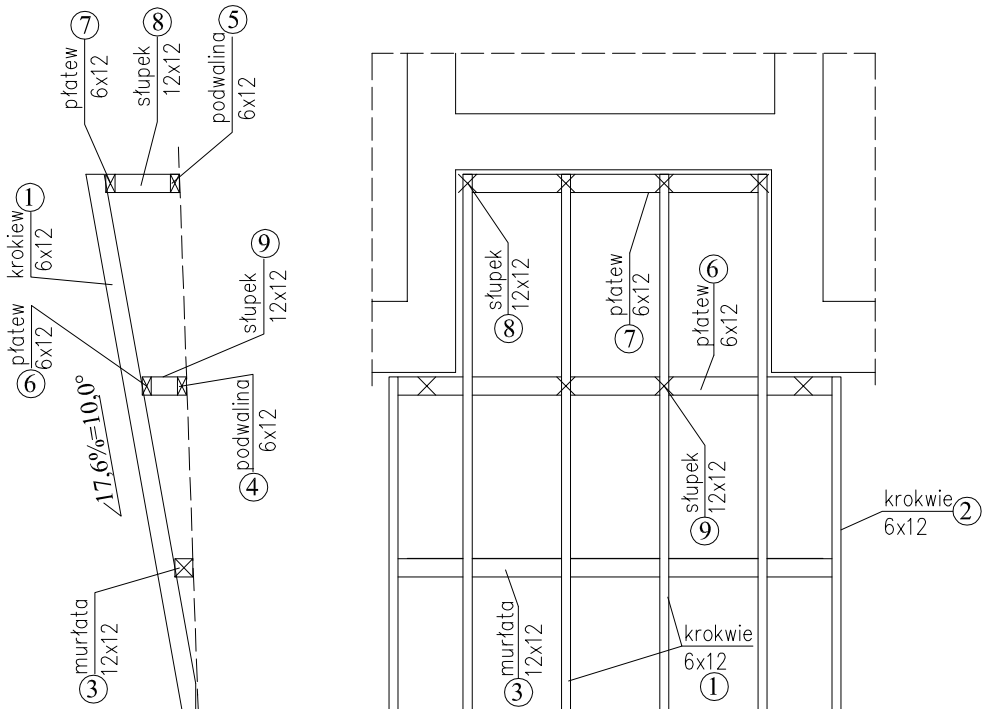
WYKAZ DREWNA DLA WIĘŻBY DACHOWEJ - wiatrołap 1

L.P.	ELEMENT	PRZEKRÓJ (cm)	ILOŚĆ (szt)	DŁUGOŚĆ (m)	DŁUGOŚĆ (m) (+zapas. 20cm)	DŁUGOŚĆ CAŁKOWITA (m)	OBJĘTOŚĆ (m³)	OBJĘTOŚĆ CAŁKOWITA (m³)
1.	Krokiew	6x12	4	3,60	3,80	15,20	0,03	0,11
2.	Krokiew	6x12	2	2,24	2,44	4,88	0,02	0,04
3.	Murlata	12x12	1	2,99	3,19	3,19	0,05	0,05
4.	Podwalina	6x12	1	2,99	3,19	3,19	0,02	0,02
5.	Podwalina	6x12	1	2,03	2,23	2,23	0,02	0,02
6.	Platiew	6x12	1	2,99	3,19	3,19	0,02	0,02
7.	Platiew	6x12	1	2,03	2,23	2,23	0,02	0,02
8.	Słupek	12x12	4	0,37	0,57	2,28	0,01	0,03
9.	Słupek	12x12	4	0,18	0,38	1,52	0,01	0,02

WYKAZ DREWNA DLA WIĘŻBY - dla jednego wiatrołapu 1

RAZEM: 0,33 m³

Przed złożeniem zamówienia na materiały sprawdzić wymiary z natury na ist. wiatrołapu.



ELEMENTY WIĘŻBY:

- krokiew - 6x12
- murlaty - 12x12
- podwalina - 6x12
- płatwie - 6x12
- słupki - 12x12

"DOM-BUD" Suwałki		BRANŻA: ARCHITEKTURA		
OBIEKT:	Przebudowa stropodachów wiatrołapów budynku mieszkalnego wielorodzinnego przy ul. Klonowej 47 w Suwałkach	SKALA: 1:50	NR RYS.: A/9	
		RYSUNEK: Wykaz drewna - więźba dach. (wejście nr 1-2x)		
	IMIĘ I NAZWISKO	NR UPR.	DATA	PODPIS
PROJEKTANT:	arch. Andrzej Horodeński	BŁ-3/83	10.10.2024	
SPRAWDZAJĄCY:	arch. Bartosz Żyliński	31/PDOKK/2017	10.10.2024	